

# Aviso de Ciclón Tropical en el Océano Pacífico

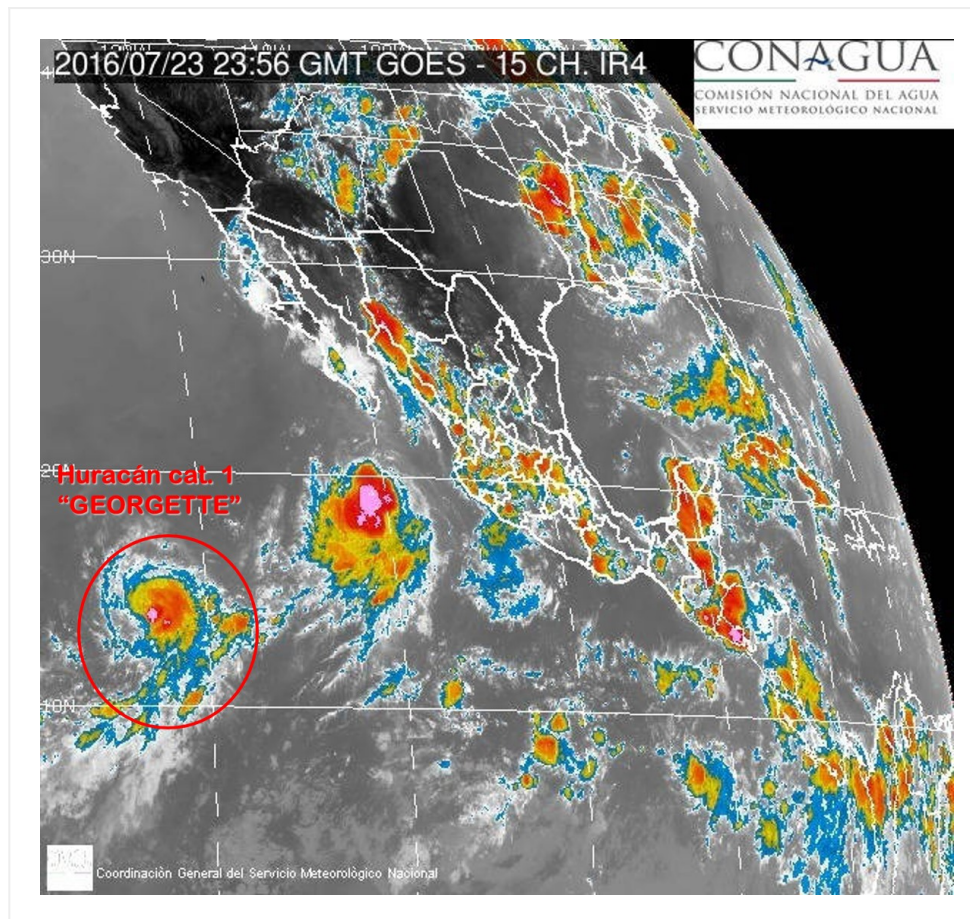
**No. Aviso: 09**

**Ciudad de México a 23 de Julio del 2016.**

**Emision: 22:15h**

Servicio Meteorológico Nacional, fuente oficial del Gobierno de México, emite el siguiente aviso:

**Síntesis:GEORGETTE AHORA COMO HURACÁN CAT. 1**



**Imagen de satélite**

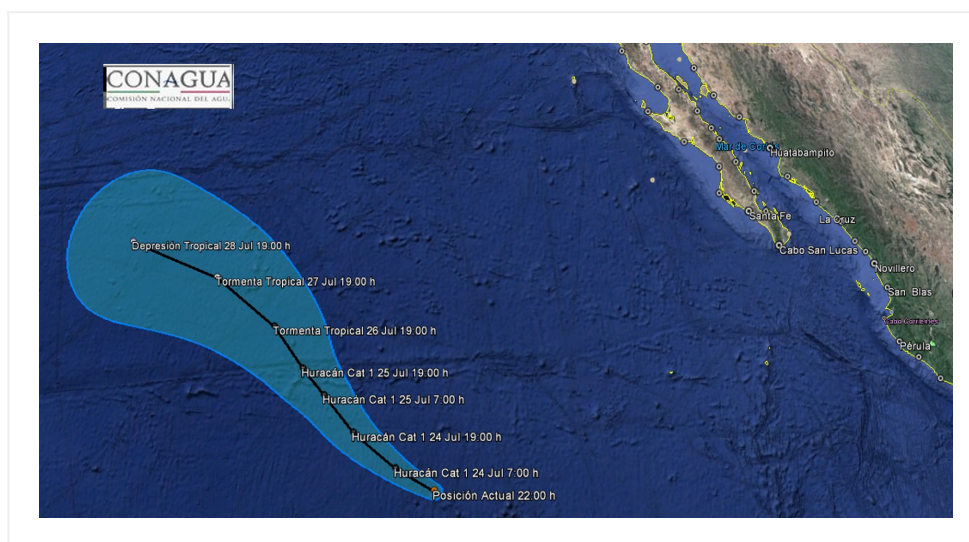
## **Situación Actual:**

GEORGETTE ahora como huracán cat. 1, se localiza al suroeste de la Península de Baja California, continua alejándose de costas nacionales.

<b>Condiciones Actuales</b>				
<b>Hora local (hora gmt)</b>	22:00 (03:00 GMT del 24 de julio)			
<b>Ubicación del centro del ciclón</b>	Latitud Norte:14.2°	Longitud Oeste: 123.1°		
<b>Distancia al lugar más cercano</b>	1,690 km al oeste-suroeste de Cabo San Lucas, B.C.S.			
<b>Desplazamiento actual:</b>	Oeste (280°) a 15 km/h			
<b>Vientos máximos [km/h]:</b>	Sostenidos: 120 km/h	Rachas: 150 km/h		
<b>Presión mínima central [hpa]:</b>	993 hPa			
<b>Pronóstico de lluvia</b>	No afecta al país.			
<b>Recomendaciones</b>	-----			
<b>Extensión en cuadrantes de radios de vientos y oleaje</b>				
<b>Radio de vientos de 120 km/h</b>	35 km NE	0 km SE	0 km SO	0 km NO
<b>Radio de vientos de 95 km/h</b>	75 km NE	55 km SE	35 km SO	55 km NO
<b>Radio de vientos de 63 km/h</b>	110 km NE	95 km SE	75 km SO	110 km NO
<b>Oleaje 4 m</b>	165 km NE	140 km SE	110 km SO	165 km NO

<b>PRONÓSTICO VALIDO AL DÍA/HORA LOCAL TIEMPO CENTRO</b>	<b>LATITUD NORTE</b>	<b>LONG. OESTE</b>	<b>VIENTOS [Km/h]</b>	<b>CATEGORÍA</b>	<b>UBICACIÓN (en km)</b>
<b>24/07h</b>	14.8	124.5	140/165	Huracán categoría I	1,690 km al suroeste de Cabo San Lázaro, BCS.
<b>24/19h</b>	15.8	126.1	150/185	Huracán categoría I	1,750 km al oeste-suroeste de Cabo San Lazaro, BCS.
<b>25/07h</b>	16.9	127.3	140/165	Huracán categoría I	1,745 km al suroeste de Punta Eugenia, BCS.
<b>25/19h</b>	17.7	128.2	130/155	Huracán categoría I	1,755 km al suroeste de Punta Eugenia, BCS.

<b>PRONÓSTICO VALIDO AL DÍA/HORA LOCAL TIEMPO CENTRO</b>	<b>LATITUD NORTE</b>	<b>LONG. OESTE</b>	<b>VIENTOS [Km/h]</b>	<b>CATEGORÍA</b>	<b>UBICACIÓN (en km)</b>
<b>26/19h</b>	19.0	129.5	95/110	Tormenta Tropical	1,770 km al oeste-suroeste de Punta Eugenia, BCS.
<b>27/19h</b>	20.5	132.1	65/85	Tormenta Tropical	1,910 km al oeste-suroeste de Punta Eugenia, BCS.
<b>28/19h</b>	21.5	136.0	45/65	Depresión Tropical	2,225 km al oeste-suroeste de Punta Eugenia, BCS.



### **Trayectoria pronóstico del huracán cat. 1 GEORGETTE**

Aviso No.	Fecha / Hora local CDT	Lat. Norte	Long. Oeste	Distancia más cercana (km)	Viento mín. / rachas	Categoría	Avance
01	21 jul / 16:00	10.8	114.0	1,415 km al sur-suroeste de Cabo San Lucas, B.C.S.	55/75	Depresión Tropical	Oeste-noroeste (290°) a 19 km/h
02	21 jul / 22:00	11.6	115.0	1,365 km al sur-suroeste de Cabo San Lucas, BCS.	55/75	Depresión Tropical	Oeste-noroeste (295°) a 20 km/h
03	22 jul / 04:00	11.8	116.0	1,390 km al sur-suroeste de Los Cabos, B.C.S.	55/75	Depresión Tropical	Oeste-noroeste (295°) a 20 km/h
04	22 jul / 10:00	12.3	117.1	975 km al suroeste de Isla Socorro, Col. y a 1,400 km al suroeste de Cabo San Lucas, BCS.	75/95	Tormenta Tropical	Oeste-noroeste (295°) a 20 km/h

05	22 jul / 16:00	12.8	118.4	1,435 km al suroeste de Los Cabos, BCS.	100/120	Tormenta Tropical	oeste-noroeste (295°) a 24 km/h
06	22 jul / 22:00	13.2	119.4	1,470 km al suroeste de Cabo San Lucas, BCS.	100/120	Tormenta Tropical	Oeste-noroeste (290°) a 20 km/h
07	23 jul / 4:00	13.5	120.3	1,510 km al suroeste de Cabo San Lázaro, BCS. 1,515 km al oeste- suroeste de Cabo San Lucas, BCS.	100/120	Tormenta Tropical	oeste-noroeste (290°) a 20 km/h
08	23 jul / 10:00	13.9	121.4	1,570 km al suroeste de Cabo San Lucas, BCS.	100/120	Tormenta Tropical	Oeste-noroeste (290°) a 20 km/h
09	23 jul / 22:00	14.2	123.1	1,690 km al oeste- suroeste de Cabo San Lucas, B.C.S.	120/150	Huracán categoría I	Oeste (280°) a 15 km/h

**EL SIGUIENTE AVISO SE EMITIRÁ A LAS 10:15 HRS DEL 24 DE JULIO TIEMPO DEL CENTRO O ANTES  
SI OCURREN CAMBIOS SIGNIFICATIVOS**

**Pronosticador:** ANGÉLICA BACA

**Revisó:** OSCAR MONTOYA